



2021年度 新人オリエンテーション

公益社団法人
神奈川県理学療法士会の組織について

(公社) 神奈川県理学療法士会
会長 佐藤 史子

ご挨拶

(公社) 神奈川県理学療法士会の会長 佐藤史子です。

理学療法士免許の取得、そしてそれぞれの職場への就職、誠におめでとうございます。これから、神奈川県で仕事をされる皆様に、(公社) 神奈川県理学療法士会のことを知っていただき、県民の「健康と生活を支える」ため、共に本会の活動を通してご活躍いただきたいと思います。

現在、新型コロナウイルス感染拡大防止のため、対面での研修会等の制限を行っております。皆様と直接お会いできないのは残念ですが、県民そして皆様の健康と生活を守るため、ご理解いただければ幸いです。

(公社)神奈川県理学療法士会の歴史

昭和40年(1965年) 理学療法士及び作業療法士法公布(法律137号)

昭和45年(1970年) 日本理学療法士協会神奈川県支会発足

**理学療法士の職能・学術団体の任意団体として62名で発足*

昭和46年(1971年) 神奈川県理学療法士会に移行

平成 8年(1996年) 社団法人格の取得

平成18年(2006年) 法人設立10周年

平成25年(2013年) 公益社団法人格の取得

**会員所属施設961施設、養成校7校、賛助会員数11企業*

2020年1月1日現在

**2020年には、本会が発足して50年を迎えます*

(公社)神奈川県理学療法士会の役員紹介

●:局長

		担当部	所属
会長	佐藤 史子		ラポール上大岡
副会長	渡邊 裕之	学術局 キャリアデザイン検討本部	北里大学医療衛生学部
	久保 雅昭	社会局 地位向上・職域担当	湘南慶育病院
	久保木あずみ	職能局 地域対策本部	介護老人保健施設ウエルシア新吉田
社会局	●惣田 洋	公益事業推進部	横須賀共済病院
	鈴川 仁人	健康増進部 スポーツ支援部	横浜市スポーツ医科学センター
職能局	●大槻かおる	社会保険部 発達障害支援部 中途障害支援部	タツミ訪問看護ステーション海老名
	浅田 秀人	環境支援部 社会保険部	Luxem訪問看護リハビリ
学術局	●山崎 哲司	新人教育部 学術誌編集部 研究支援部	横浜市総合リハビリテーションセンター
	内田 賢一	新人教育部 生涯学習部 学術大会部	神奈川県立保健福祉大学
	長澤充城子	生涯学習部 臨床実習教育部 学術誌編集部	川崎市北部リハビリテーションセンター
	大森 豊	学術大会部 研究支援部	(株)かわさきハートネット
事務局	●相馬 光一	総務部	神奈川県リハビリテーション病院
	露木 昭彰	ニュース編集部 ウェブサイト管理部 ライフサポート部	(有)足柄リハビリテーションサービス
	松本 肇	総務部 広報部	鶴巻温泉病院
監事	君嶋 武司		
	井上 保		神奈川県立総合療育相談センター
	秋田 裕		

(公社)神奈川県理学療法士会の事業

1. 理学療法を通じ、県民の保健・医療・福祉の発展に寄与する事業
2. 理学療法の専門的知識及び技術を、広く県民に普及・啓発する事業
3. 理学療法士の職業倫理の向上、並びに学術・技能の向上に寄与する事業
4. 理学療法に関する刊行物の発行、及び調査研究に資する事業
5. 内外の関連団体との連絡、及び協力に資する事業
6. 理学療法士の社会的地位の向上、及び相互福祉に関する事業
7. その他、この法人の目的を達成するために必要な事業

((公社) 神奈川県理学療法士会定款第4条、事業)

公益社団法人は・・・

- 本会は、公益社団法人として、本会で行う多くの事業が、前ページに記載した事業となります。
- 公益法人の事業の目的は、不特定多数の者の利益の増進に寄与するものでなければなりません。従って、県民の利益になる事業を展開します。
- 公益法人は、税制優遇を受けて活動する法人です。県民の信頼の上に成り立つ法人です。
- 公益法人では、その構成員である会員ひとりひとりが総会の構成員となり、基本的には業務執行体制や業務運営の基本ルールの設定、本会の運営が法令や定款に基づき適正に行われているかを監視する役割を担います。

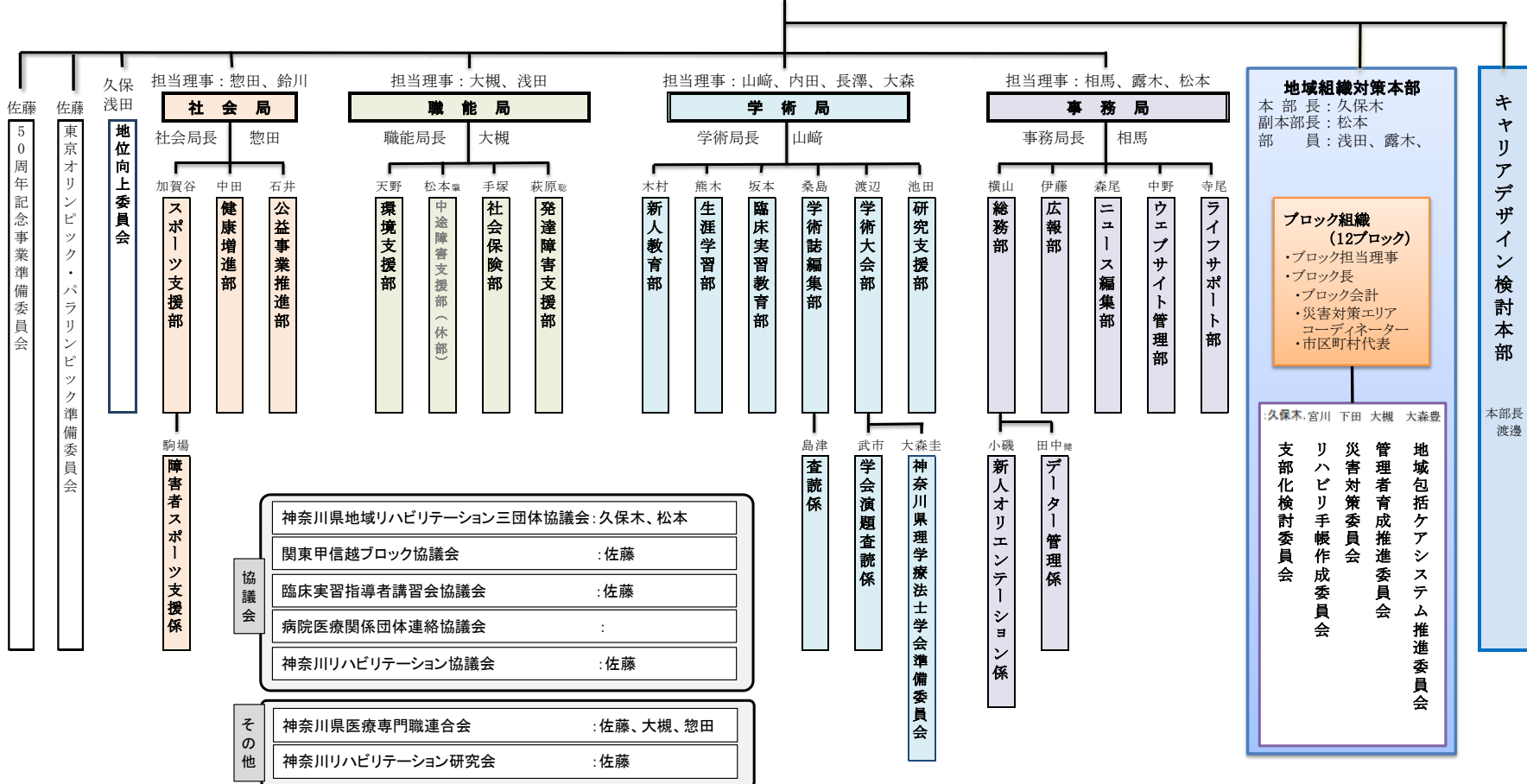
2021年度 (公社)神奈川県理学療法士会組織図

総 会

理事会: 会 長: 佐藤
副 会 長 ①渡邊(キャリアデザイン担当/学術局担当)
②久保(地位向上・職域担当/社会局担当)
③久保木(地域組織担当/職能局担当)
常任理事: 惣田(社会局長)、大槻(職能局長)、山崎(学術局長)、相馬(事務局長)
理 事: 内田、露木、松本、長澤、大森、鈴川、浅田

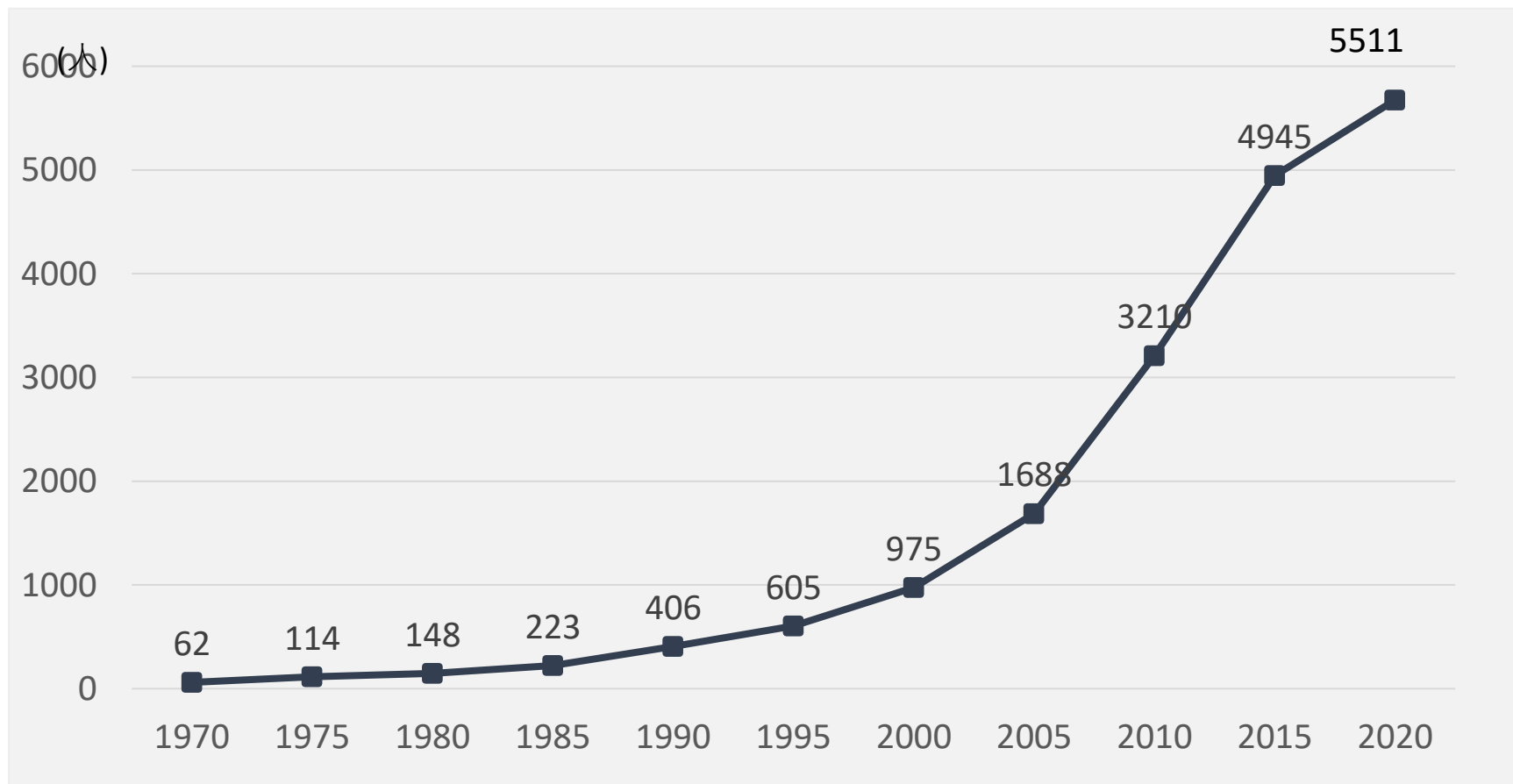
常任理事会:
会長、副会長、
常任理事

相談役: 隆島、林
監 事: 君嶋、井上、秋田
選挙管理委員会: 上杉
表彰委員会 : 佐藤



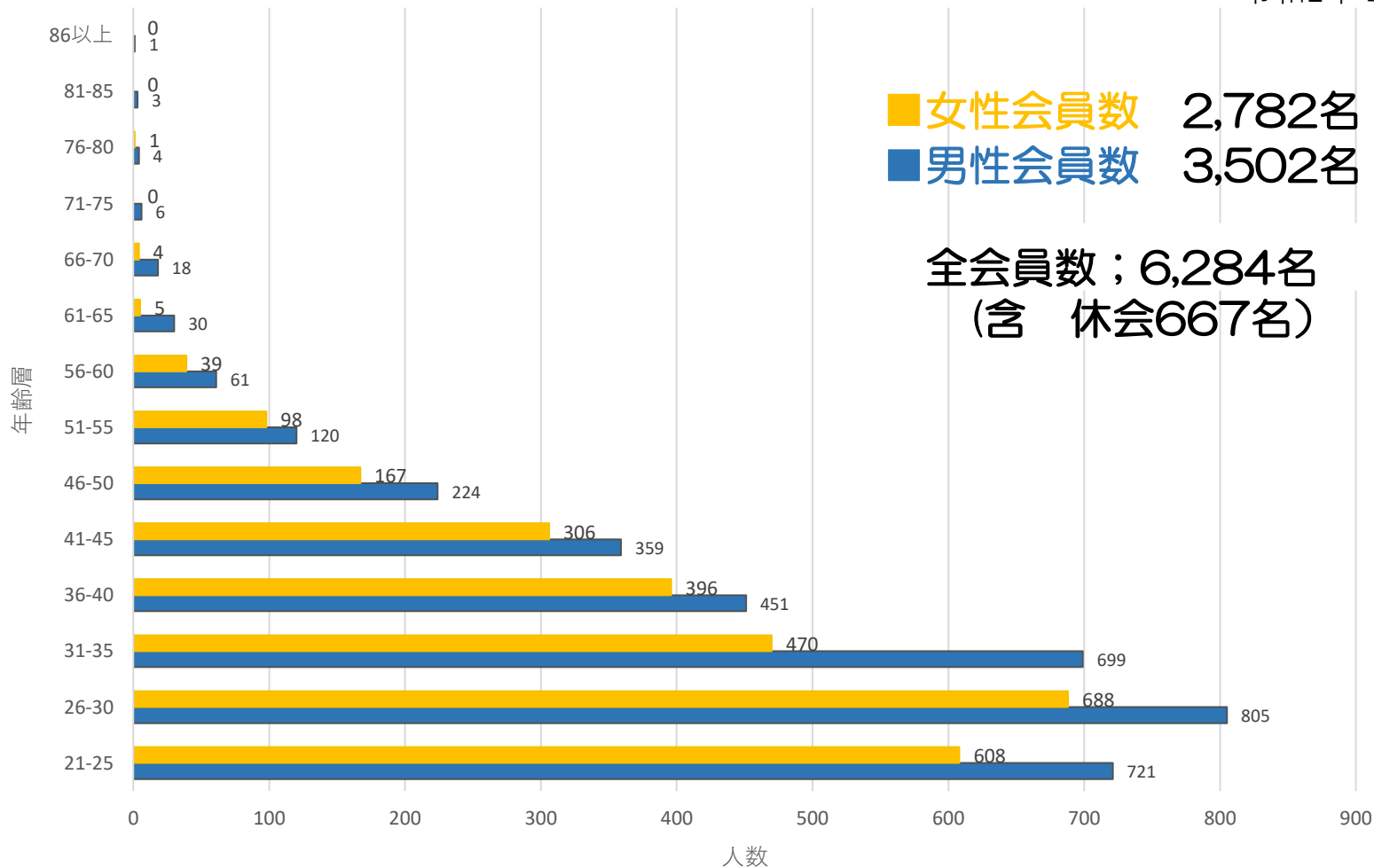
(公社)神奈川県理学療法士会 会員数の推移

2021年2月28日現在の会員数 5,751名



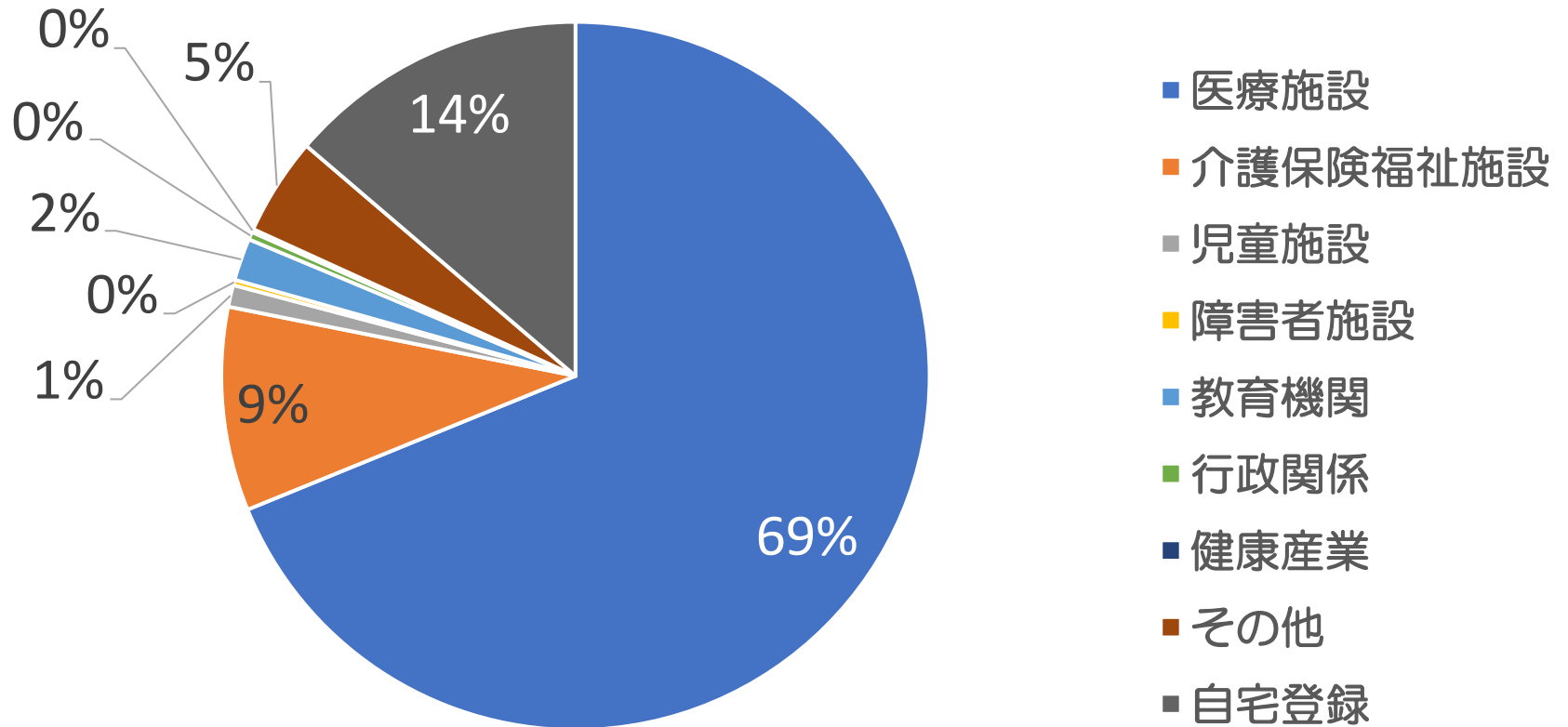
(公社)神奈川県理学療法士会 年齢層別、男女別会員数

令和2年 1月



(公社)神奈川県理学療法士会 施設別会員数

令和2年 1月



(公社)神奈川県理学療法士会 施設別会員数

大分類	中分類	会員数	施設数
医療施設	病院	3345	260
	診療所	518	197
介護保険福祉施設	介護老人保健施設	409	190
	介護保険法関連施設	35	22
	老人福祉施設	78	61
児童施設	肢体不自由児施設	33	11
	重症心身障害児施設	10	6
	児童相談所	0	0
	知的障害児通園施設	4	4
	心身障害児総合通園センター	9	3
障害者施設	身体障害者療護施設	8	4
	身体障害者更生相談所	1	1
	指定障害者支援事業所	5	4
	指定障害者福祉サービス事業所	0	0
教育機関	教育・研究施設	98	14
	特別支援学校	10	10
行政関係	行政	20	15
健康産業	健康産業	8	6
その他		250	156
自宅会員		771	
合計		5612	964

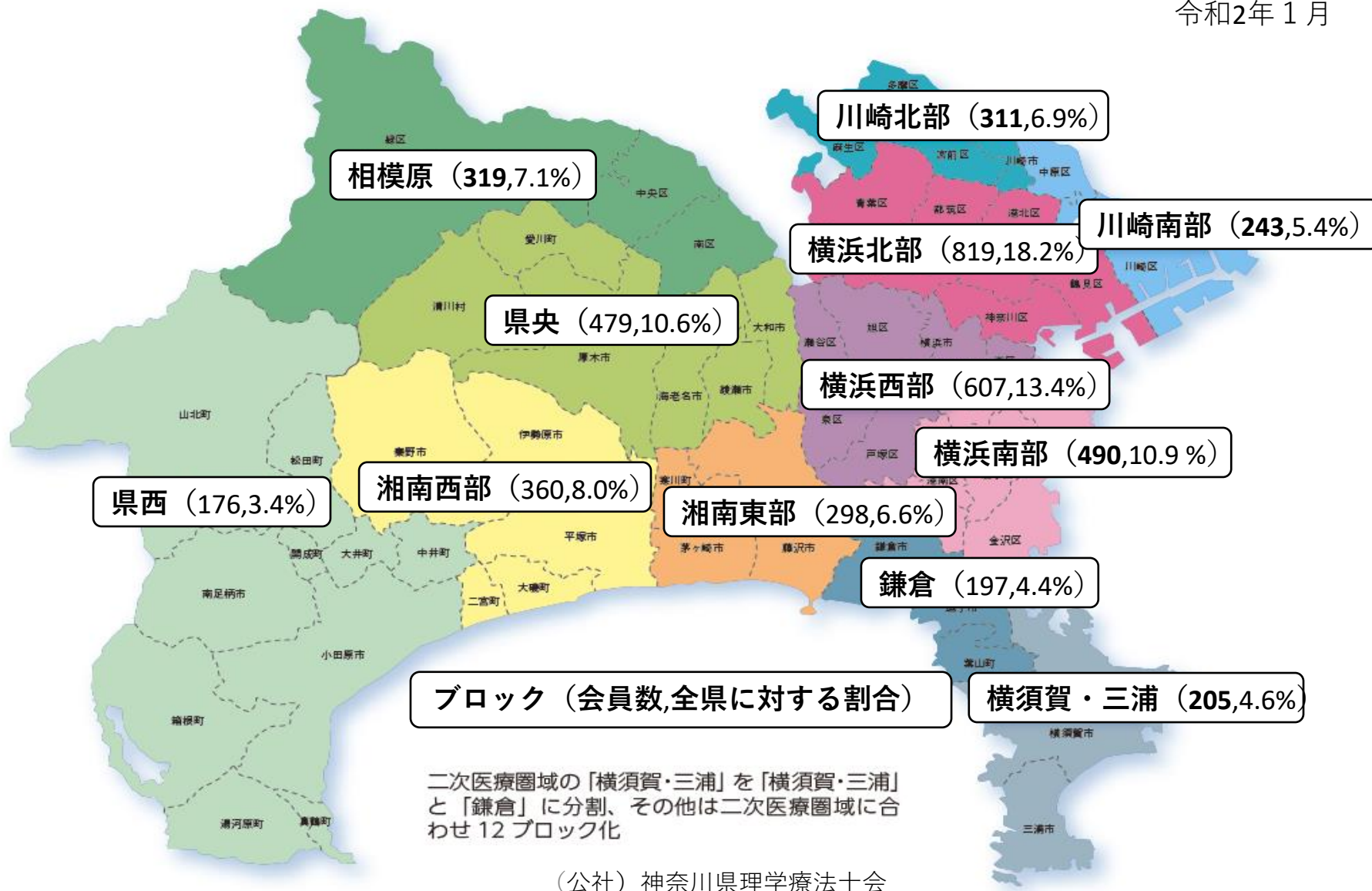
(公社)神奈川県理学療法士会 ブロック活動

- 神奈川県は、3つの政令指定都市を含む県です。
- 神奈川県の人口は9,200万人(2019年10月)、その40%が横浜市、17%が川崎市であり、地域によって人口も求められるニーズも異なります。
- 地域毎に、求められるニーズに迅速に答えられるよう、本会では神奈川県内を12のブロックに分けて活動しています。

**詳しくは「ブロック活動について」をご参照ください*

(公社)神奈川県理学療法士会 年齢層別、男女別会員数

令和2年1月



(公社)神奈川県理学療法士会 施設別会員数

ブロック	市区町村	施設勤務 会員数	ブロック長（所属）	担当理事	
横浜北部	鶴見区、神奈川区、緑区、 港北区、青葉区、都筑区	819	永堀造男（横浜新緑総合病院）	山崎	久保木
横浜西部	西区、保土ヶ谷区、旭区、 戸塚区、泉区、瀬谷区	607	三富佑哉（横浜旭中央総合病院）	浅田	
横浜南部	中区、南区、港南区、 磯子区、金沢区、栄区	490	上杉 上（横浜市立大学附属病院）	鈴川	
川崎北部	高津区、宮前区、多摩区、 麻生区	311	新井健司 （訪問看護リハビリテーションネットワーク）	大森	
川崎南部	川崎区、幸区、中原区	243	佐藤範佳（太田総合病院）	長澤	
相模原	緑区、中央区、南区	319	中田 裕（さがみリハビリテーション病院）	渡邊	
横須賀・ 三浦	横須賀市、三浦市	205	高橋伸宏（聖ヨゼフ病院）	惣田	
鎌倉	鎌倉市、逗子市、葉山町	197	黒水俊吾（大船中央病院）	内田	
湘南東部	藤沢市、茅ヶ崎市、 寒川町	298	渡邊宏樹（湘南藤沢徳洲会病院）	久保	
湘南西部	平塚市、秦野市、伊勢原 市、大磯町、二宮町	360	安藤岳彦（介護老人保健施設めぐみの里）	松本	
県央	厚木市、大和市、 海老名市、座間市、 綾瀬市、愛川町、清川村	479	湯田健二（海老名総合病院）	大槻・相馬	
県西	小田原市、南足柄市、 中井町、大井町、松田町、 山北町、開成町、箱根町、 真鶴町、湯河原町	176	前田大助 （機能訓練特化型サービス楽動）	露木	

笑顔を支え続けたい

- 本会は、6ページの組織図に示すように、主に4つの局と2つの本部を中心に事業を展開しています。
- 若い会員の方に一緒に活動していただきたいと考えています。
- 本会の活動を通して、異なる領域、他施設の人との交流を深め、自身の理学療法技術を学ぶひとつのチャンスとしていただければ幸いです。
- そして、県民の、皆さんの患者様 利用者様の笑顔を、共に支え続けましょう