

日時

2024年3月10日（日）アーカイブ配信あり

大会長

中野 克己（日本保健医療大学）

会場

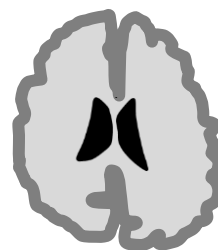
順天堂大学（東京都文京区）対面開催

教育講演1（装具）

テーマ：脳卒中装具療法に役立つ脳画像の読み方

講師：大村優慈（湘南医療大学）

司会：春名弘一（北海道科学大学）



教育講演2（義肢）

テーマ：下肢切断に対する理学療法
ー明日から役立つ実践紹介ー

講師：梅澤慎吾（公財 鉄道弘済会義肢装具サポートセンター）

司会：豊田 輝（帝京科学大学）



特別企画～義肢装具を生活の中でより良く使うための工夫～

テーマ1：義肢装具ユーザーが外出したくなる

「おしゃれな装い」への挑戦

講師：岩波君代（福祉技術研究所株式会社）

テーマ2：片麻痺者の下肢装具「装着」練習の重要性と工夫

講師：右田正澄（国際医療福祉大学）

テーマ3：（仮）下肢切断者の義足ソケット装着と適合調整の工夫

講師：川口 司（JR東京総合病院）

司会：大村優慈（湘南医療大学）



“エキスパート”による症例報告会



発表者（装具）高橋忠志（地方独法 東京都立病院機構 東京都立荏原病院）

林 翔太（済生会東神奈川リハビリテーション病院）

発表者（義肢）山本一樹（公財 鉄道弘済会義肢装具サポートセンター）

今井大樹（国立障害者リハビリテーションセンター）

座長（装具）小川秀幸（埼玉県総合リハビリテーションセンター）

（義肢）岩下航大（公財 鉄道弘済会義肢装具サポートセンター）

申し込み方法（2023/12/10 より受付開始）

日本理学療法士協会会員

マイページからお願いします

参加費

セミナー番号（116892）

理学療法士協会非会員・他職種・学生

QRコードからお願いします



専門会員A, B：2000円

一般会員・協会会員：3000円

他職種：4000円

非会員：5000円

学生：無料

<http://jspt.japanpt.or.jp/jptsat/>

主催（一社）日本支援工学理学療法学会