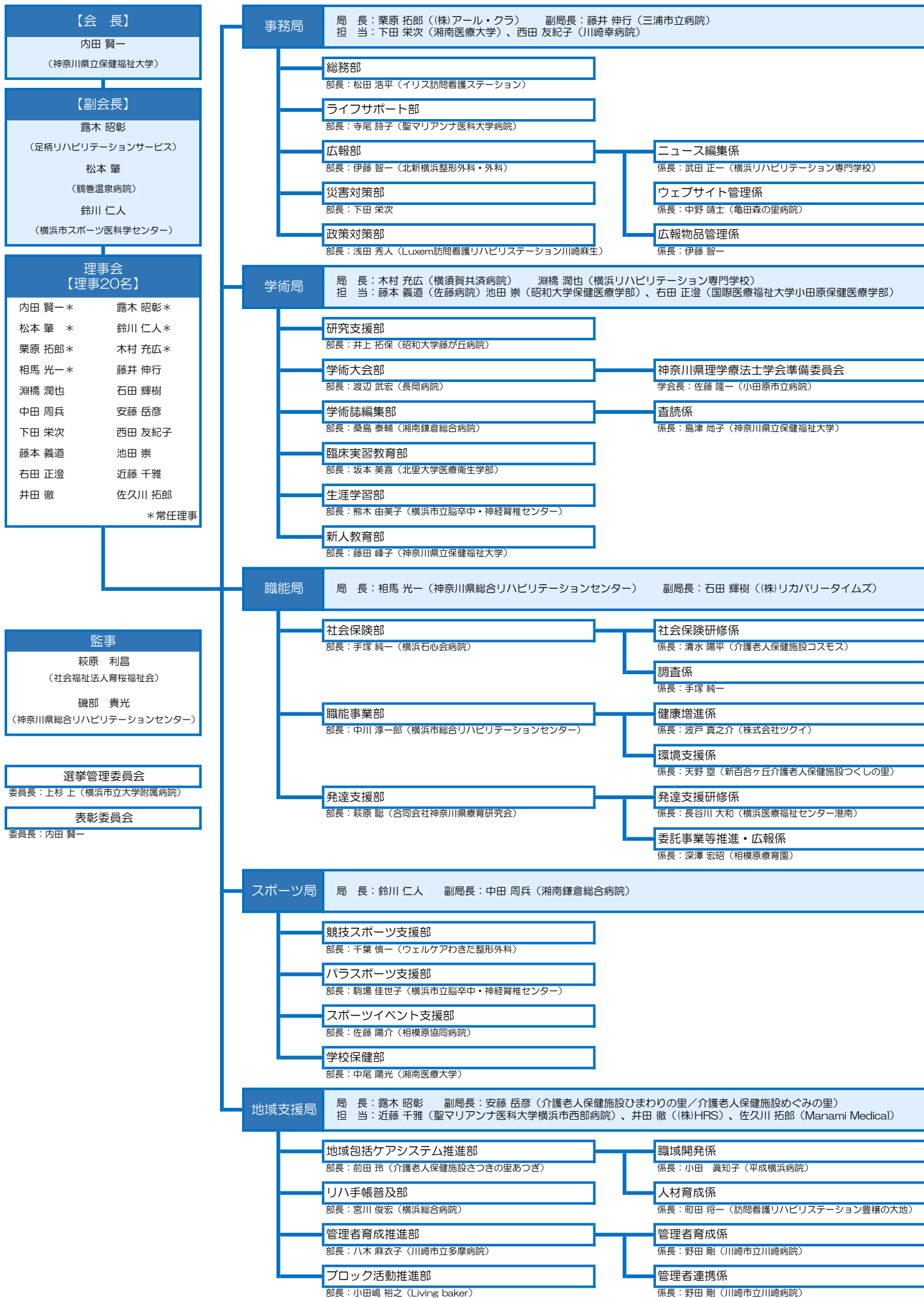


# 令和6年度 公益社団法人神奈川県理学療法士会 組織図（役員）

令和6年4月1日



**【会長】**  
内田 賢一  
(神奈川県立保健福祉大学)

**【副会長】**  
露木 昭彰  
(足柄リハビリテーションサービス)  
松本 肇  
(鶴巻温泉病院)  
鈴川 仁人  
(横浜市スポーツ医科学センター)

**理事会  
【理事20名】**

内田 賢一*	露木 昭彰*
松本 肇 *	鈴川 仁人*
栗原 拓郎*	木村 充広*
相馬 光一*	藤井 伸行
淵橋 潤也	石田 輝樹
中田 周兵	安藤 岳彦
下田 栄次	西田 友紀子
藤本 義道	池田 崇
石田 正澄	近藤 千雅
井田 徹	佐久川 拓郎

\*常任理事

**監事**  
萩原 利昌  
(社会福祉法人育桜福祉会)  
磯部 貴光  
(神奈川県総合リハビリテーションセンター)

**選挙管理委員会**  
委員長：上杉 上 (横浜市立大学附属病院)

**表彰委員会**  
委員長：内田 賢一