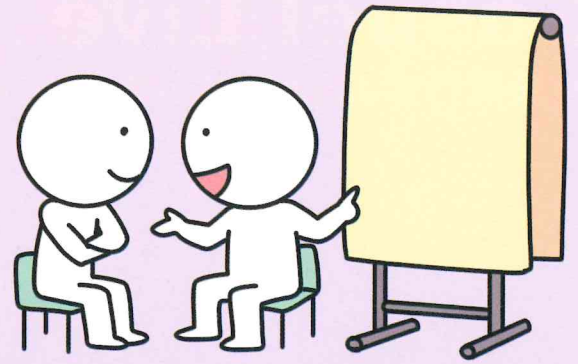


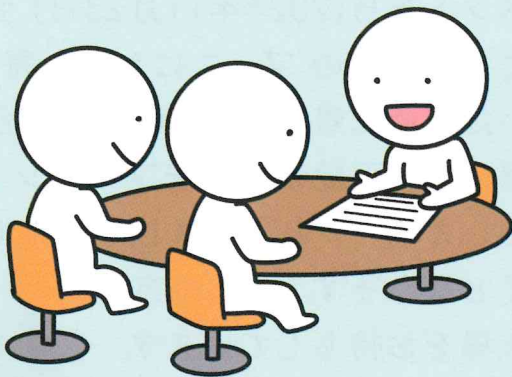
体験Challenge

血管年齢・糖化度・握力・バランスチェック
ロコモチェック・ベジチェック他



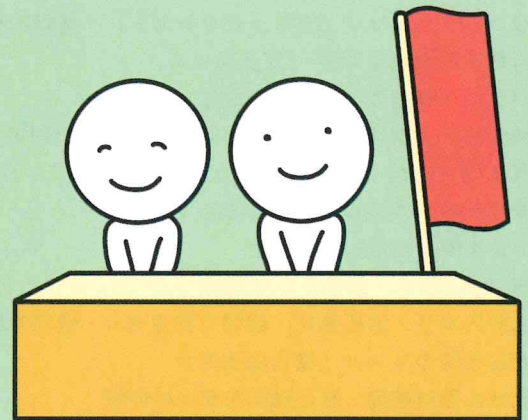
知るChallenge

オーラルフレイル・咀嚼判定
乳がん自己触診モデルの体験



教えてChallenge

禁煙相談・管理栄養士との相談
COPDと結核に関する相談・体力相談



いろいろChallenge

放射線を測ってみよう・BMI測定
10年ありがとう！アンケートとプレゼント配布



歌うChallenge

みんなで歌おう！ゴスペルライブ
秋葉隆行とJoyfulBox

健康チャレンジフェア かながわ2024

2024年

11月23日(土)

時間:12:00~16:00

場所:クイーンズサークル

(みなとみらい21地区:クイーンズスクエア横浜内)

Gospel Live

秋葉隆行&Japan Joyful Vox

【入場無料】
13:45 Start

ジャズヴォーカリストで、2つの音楽大学でヴォーカルトレーナーをつとめる秋葉隆行さん。「歌うための身体の構造」の大学授業も受けつつセラピストとして「歌心」「感動とは？」を研究。一般公募メンバーによるゴスペルクワイアをNew Yorkカーネギーホール公演で3回のスタンディングオベーションへと導いたコーラスディレクターです。本イベントの10周年を記念して、Japan Joyful Voxの皆さんとともに、超本格！ゴスペルライブを開催します。必見のライブです。是非、ご来場ください。

出展内容詳細 【ブース】

- ロコモチャレンジ（立ち上がりテスト）・管理栄養士との相談
 - 自然放射線測定体験 CT画像クイズ
 - バランス機能の評価～片脚立位テスト～
 - 特定検診・生活習慣病予防の啓発 血管年齢測定・健康相談
 - 3033運動キャンペーン（握力測定・ノベルティの配布）
 - 未病改善リフレットの配布BMI測定
 - ガムを使った咀嚼判定
 - ベジチェック 野菜レシピ紹介
 - 口腔内水分・舌圧測定・咀嚼力判定ガム・健口体操他
 - がん予防のススメ（糖化度測定）
 - 乳がん検診啓発・自己触診モデルの体験
 - COPD質問票で相談・ポスター掲示・資料配布
 - 禁煙・受動喫煙防止に係る情報提供と禁煙相談
- ETC

来場者特典



イベント当日(2024年11月23日)会場にて出展者のブースにお立ち寄り頂いた方々先着300名様に、協賛企業様より、下記の物品をプレゼントいたします。予定数に達した時点で終了となります。多くの方々のご来場をお待ちしています。

プレゼント商品
カロリーメイト（大塚製薬）



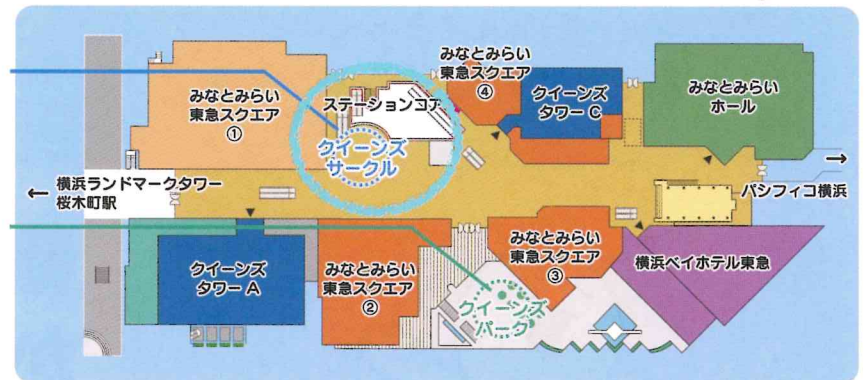
アクセス

電車でのアクセス

- みなとみらい駅直結 徒歩0分
(東急東横線直通みなとみらい線)
- 桜木町駅 徒歩「動く歩道」利用で約8分
(JR線・市営地下鉄)

車でのアクセス

- 首都高速（横羽線）
「みなとみらいランプ」より約1分



主催:健康チャレンジフェアかながわ実行委員会

(構成団体)

神奈川県医師会 神奈川県医薬品登録販売者協会 神奈川県医薬品卸業協会 神奈川県栄養士会 神奈川県看護協会 神奈川県結核予防会 神奈川県厚生農業協同組合連合会 神奈川県歯科医師会 神奈川県歯科衛生士会 神奈川県歯科技工士会 神奈川県社会福祉協議会 神奈川県鍼灸マッサージ師会 神奈川県病院協会 神奈川県放射線技師会 神奈川県保険者協議会 神奈川県薬剤師会 神奈川県予防医学協会 神奈川県理学療法士会 神奈川県臨床工学技士会 神奈川県老人クラブ連合会 神奈川県労働衛生福祉協会 神奈川県労働者福祉協議会 神奈川県労働安全衛生協会 神奈川県 公益財団法人かながわ健康財団

(協賛団体・企業)

禁煙・受動喫煙防止活動を推進するかながわ会議

大塚製薬株式会社

