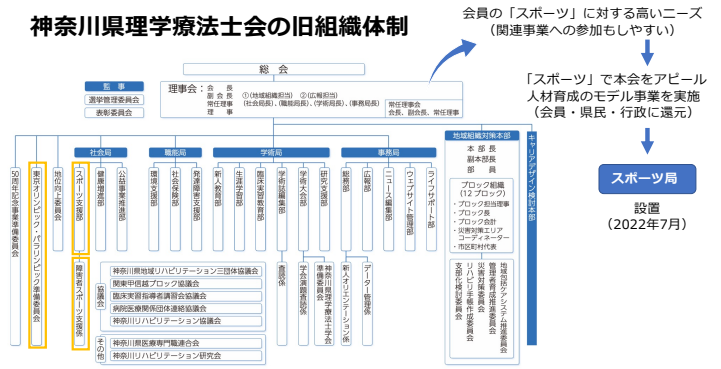


公益社団法人
神奈川県理学療法士会

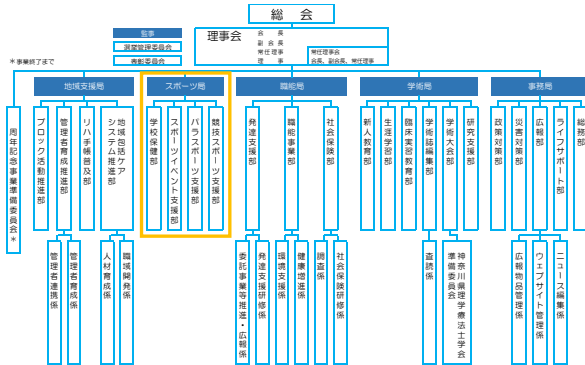
2026年度 新人オリエンテーション
スポーツ関連事業の紹介

スポーツ局長
中田 周兵
(湘南鎌倉総合病院)

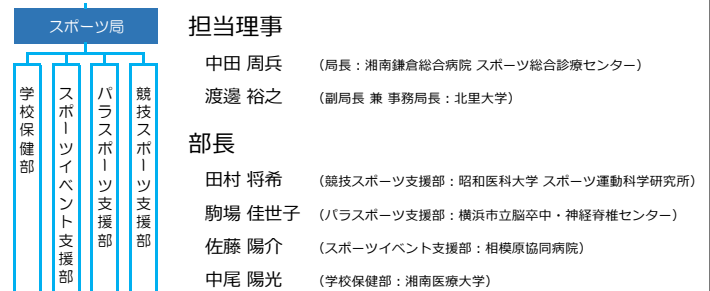
神奈川県理学療法士会の旧組織体制



現在の組織体制（2022年7月～）



現在の組織体制（2022年7月～）

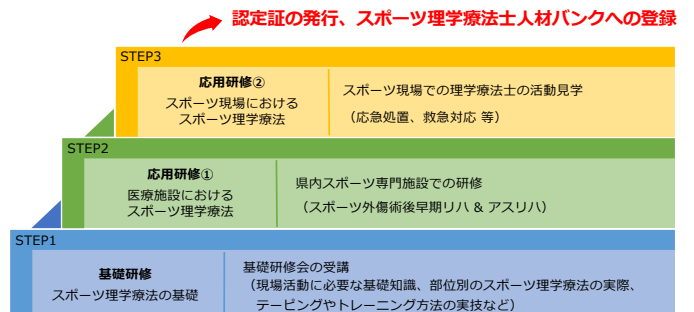


活動方針：「人材育成への寄与」と「スポーツ現場に関わる機会創出」

競技スポーツ支援部の事業

事業名	区分
スポーツ理学療法士人材育成事業	人材育成
スポーツ理学療法講習会	人材育成
高校野球へのメディカルサポート	会員参加 県民還元
高校バスケットボールへのメディカルサポート	会員参加 県民還元
市民公開講座（理学療法フェスタ・スポーツ傷害予防セミナー）	県民還元

スポーツ理学療法士人材育成事業



スポーツ理学療法人材育成事業

趣 旨：スポーツPT分野で活躍できる人材の育成

構 成：① 基礎研修会（座学、実技演習）

② スポーツ専門医療機関での研修

③ スポーツ現場での研修

※ ①-③ 修了者を人材バンクに登録



KAGAYA Yoshinori
加賀谷 善教
昭和医科大学
スポーツ理学療法に必要な基礎科学



IMAYA Ken
今屋 健
関東労災病院
術後のスポーツ理学療法



TAMAKI Tatsuya YSA
玉置 龍也
スポーツと医学のクリニック
横浜市内
下肢のスポーツ理学療法

2025年度 基礎研修会

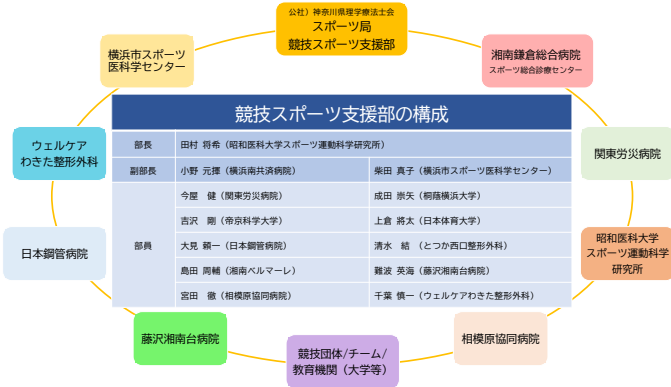
日 程：3日間開催（10月13日、12月21日、1月18日）

場 所：横浜市スポーツ医科学センター

定 員：40名（**本会会員限定**）

参加費：¥4,000/日

競技スポーツ支援部の構成



パラスポーツ支援部の事業

事業名	区分
パラスポーツ理学療法講習会	人材育成
川崎市障害者スポーツ大会のメディカルサポート	会員参加 県民還元
パラ陸上競技大会タイムトライアルのメディカルサポート	会員参加 県民還元
ポッチャオープンチャンピオンシップへのメディカルサポート	会員参加 県民還元



NANBA Hidemi
難波 英海
藤沢湘南台病院
脳震盪と熱中症



OMI Yorikatsu
大見 頼一
日本鋼管病院
予防・再発予防のスポーツ理学療法



YOSHIZAWA Tsuyoshi
吉沢 剛
帝京科学大学
トレーナーの役割と実際



SHIMIZU Yu
清水 結
とつか西口整形外科
スポーツ動作とトレーニング



KAMIKURA Syouta
上倉 将太
日本体育大学
スポーツ現場で有効なテーピング



NARITA Takaya
成田 崇矢
桐蔭横浜大学
体幹のスポーツ理学療法



CHIBA Shinichi
千葉 慎一
ウェルケアわきた整形外科
上肢のスポーツ理学療法

パラスポーツ理学療法講習会

～車いすバスケットボール・ポッチャ体験会～



スポーツイベント支援部の事業

事業名	区分
救急法基礎講習会	人材育成
横浜マラソンへのメディカルサポート	会員参加 県民還元
城下町おだわらツデーマーチへのメディカルサポート	会員参加 県民還元
さがみはらスポーツフェスティバルへのメディカルサポート	会員参加 県民還元



学校保健部の事業

事業名	区分
学校保健領域講習会	人材育成
学校保健領域活動（スクールトレーナー事業）	会員参加 県民還元
理学療法見学会	会員参加 県民還元

学校保健領域講習会

2023年10月15日（日） オンライン開催（Zoom）

内容

- ・ 講義 1 大工谷新一（北陸大学）
『理学療法士が学校で活動していくために必要なこと』
- ・ 講義 2 山川智之（南大阪病院）
『学校保健活動当初の経験』
- ・ 講義 3 塩田真史（横浜市スポーツ医科学センター）
『理学療法士による学校での活動紹介（横浜市の実例）』



学校保健領域活動について



公益財団法人 運動器の健康・日本協会が認定する資格

スクールカウンセラーについて

神奈川県教育委員会では、いじめや不登校、暴力行為などの課題解決を図るため、心の専門家であるスクールカウンセラーを配置し、児童・生徒や保護者、教職員の様々な悩みに対して、専門的な知識・経験に基づいて適切に相談に応じています。

神奈川県教育委員会では、政令市を除く公立中学校(中学校区内の小学校にも対応)、県立中等教育学校、県立高等学校に配置し、全校に対応しています。

令和7年度スクールカウンセラー採用候補者選考について

神奈川県教育委員会では、不登校やいじめ、暴力行為などの課題解決を図るため、心の専門家であるスクールカウンセラーの採用候補者を募集します。

令和7年度スクールカウンセラー採用候補者選考募集案内 (PDF) : 287KB

スクールカウンセラー = 心の専門家
スクールトレーナー = 身体の専門家

運動器の健康・日本協会 認定スクールトレーナー

- 職種：**理学療法士（PT）**
- 理学療法士が、医師（学校医・運動器の専門医等）と協力し、自治体や学校の求めに応じて、児童生徒等の**運動器の健康増進と運動器疾患・障害の予防**に関わる教育・啓発や保健指導の支援・協力をを行い、児童生徒等の心身の健全な成長・発達に資する
- 対象：**児童生徒（小学生、中学生、高校生）、教職員、保護者**等
- 教育・指導の形態・方法：教育委員会・各学校と協議の上、形態と題目・内容等は決定
 - 講演・講話 ―― [例1] 教職員・保護者対象：「子どもの成長と運動・スポーツのしかた」
 - 実技指導 ―― [例2] 小学生対象：「良い姿勢と歩き方」「ストレッチングの仕方と注意」
 - 個別相談 ―― [例3] 学校部活動指導者対象：「スポーツに伴うケガ予防・再発防止」

認定スクールトレーナー

学校内での種々の活動における健康管理, 健康教育

- ① 体育などの授業中、およびクラブ活動における外傷・障害への対応とその予防
- ② 生活習慣の改善 (肥満対策)
- ③ 机・椅子、靴のフィッティング
- ④ 内科疾患の罹患生徒・児童 (心奇形や腎疾患) に対する運動処方や病態管理
- ⑤ 遊具の選択や配置などへの助言 (リスクや効果)
- ⑥ 運動器検診後の事後措置
- ⑦ 健康教育
- ⑧ 個別指導、集団指導
- ⑨ 教職員の外傷予防と健康増進 (疾病予防)
- ⑩ 学校医、養護教諭、医療機関との連携

医療ではなく **健康教育・運動指導, 健康指導・姿勢指導**

現在の私たちの活動



県内小学校からの依頼を受け 運動をテーマとした出張講義を実施

理学療法見学会

毎年 7月下旬～8月上旬に実施

- ・ 県内の高校生が対象
- ・ 県内全域の10以上の医療機関が協力
- ・ 理学療法士の職能について説明
- ・ 臨床見学 (院内ツアー)



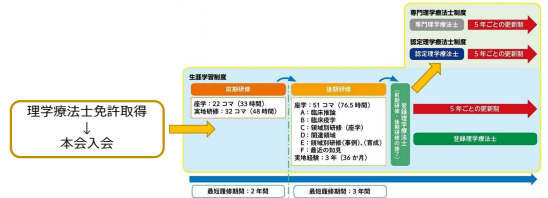
横浜市スポーツ医学センター開催の様子

スポーツ局の事業

臨床認定カリキュラム (認定理学療法士取得要件)

「分野: スポーツ理学療法」

- ・ オンライン (オンデマンド) : 12コマ
- ・ 対面講習会 : 8コマ



科目・講義一覧	科目	講義形式	講師氏名	所属
必修科目	1 スポーツ理学療法 総論	オンデマンド	中野 真由	湘南鎌倉総合病院
	2 理学療法士と働き方	オンデマンド	加藤 真哉	昭和医科大学
	3 スポーツ外傷・障害の基礎知識	オンデマンド	加藤 真哉	横浜スポーツ医学センター
	4 アンチドーピング	オンデマンド	吉川 美紀	華納株式会社
	5 スポーツ外傷の急性期対応	オンデマンド	高沢 剛	湘南医科大学
	6 スポーツ外傷・障害のアスレティックリハビリテーション	オンデマンド	佐藤 正祐	横浜ANAホテルズ
	7 スポーツ外傷・障害の発生、再発予防のための理学療法	オンデマンド	土野 康治	日本女子体育大学
	8 パフォーマンス向上のための介入とその方法	対面	清水 祐	とつが西口整形外科
	9 スポーツ外傷・障害への理学療法 上級	対面	中村 結実	順天堂大学
	10 スポーツ外傷・障害への理学療法 下級	対面	相澤 純也	順天堂大学
	11 スポーツ外傷・障害への理学療法 運動・体幹	対面	相澤 純也	新潟医療福祉大学
	12 障害・障害者の生活と介入の方法	オンデマンド	末住野 麻美	昭和医科大学
	13 スポーツ用具・テーピング・物理療法とその効果	オンデマンド	海根 貴江子	横浜入江子理学センター
	14 障がい者スポーツ 総論	オンデマンド	前田 貴博	広島大学
	15 障がい者スポーツ 障害種別論	オンデマンド	前田 貴博	横浜入江子理学センター
選択科目	1 1-1.疾病・障害特異的理学療法の実践 (実践編1) (講義録付の要約)	対面	佐藤 正祐	昭和医科大学
	2 1-2.疾病・障害特異的理学療法の実践 (実践編2) (実践録付の要約)	対面	佐藤 正祐	昭和医科大学
	3 1-3.疾病・障害特異的理学療法の実践 (実践編3) (スポーツ用具・テーピング 上級・体幹)	対面	三浦 龍輔	コマンツ
	4 1-3.疾病・障害特異的理学療法の実践 (実践編4) (スポーツ用具・テーピング 下級)	対面	相澤 純也	順天堂大学
	5 1-5.疾病・障害特異的理学療法の実践 (実践編5) (物理療法)	対面	相澤 純也	横浜入江子理学センター
	6 1-4.疾病・障害特異的理学療法の実践 (実践編6) (パフォーマンス向上に対する理学療法)	対面	清水 祐	とつが西口整形外科
	7 1-7.疾病・障害特異的理学療法の実践 (実践編7) (パフォーマンス向上・予防トレーニングの実践)	対面	小山 貴之	日本大学
	8 1-6.疾病・障害特異的理学療法の実践 (実践編8) (障がい者スポーツの施設・障害者対応の要約)	対面	相澤 純也	新潟医療福祉大学

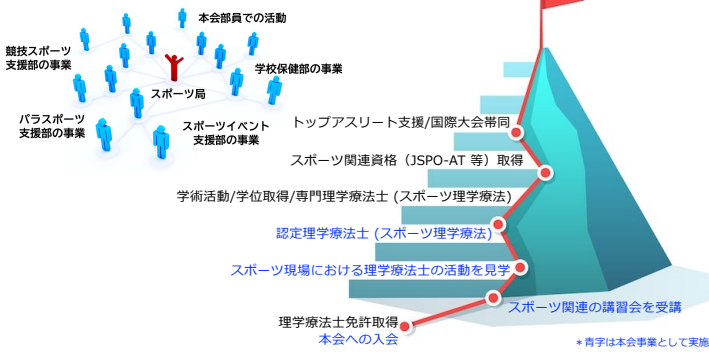
【対面講義スケジュール】

日時: 2026年6月20日(土)・6月21日(日)

場所: 横浜市スポーツ医学センター 研修室

日	時間	内容	講師	所属
6/20 (土)	9:30~11:00	スポーツ外傷・障害への理学療法 ～上級～	中村 結実	順天堂大学
	11:10~12:40	スポーツ外傷・障害への理学療法 ～頭頸部・体幹～	松浦 由生子	新潟医療福祉大学
	12:40~13:30	休憩		
	13:30~15:00	疾病・障害特異的理学療法の実践 ～スポーツ用具・テーピング (上級・体幹)～	三浦 龍輔	コマンツ
	15:10~16:40	疾病・障害特異的理学療法の実践 ～救急対応の実践～	佐藤 正祐	順天堂大学
6/21 (日)	9:00~10:30	パフォーマンス向上のための介入とその方法	清水 祐	とつが西口整形外科
	10:40~12:10	疾病・障害特異的理学療法の実践 ～スポーツ用具・テーピング (下級)～	相澤 純也	順天堂大学
	12:10~13:00	休憩		
	13:00~14:30	スポーツ外傷・障害への理学療法 ～下級～	相澤 純也	順天堂大学
	14:40~16:10	疾病・障害特異的理学療法の実践 ～パフォーマンス向上・予防トレーニングの実践～	小山 貴之	日本大学

スポーツ理学療法士のキャリアパス



私たちはスポーツに関心のある本会会員の皆様の
現場活動やキャリア形成を全力で支援します
本会入会后、関連事業へのご参加をお待ちしています！

本会ホームページで活動紹介
<https://pt-kanagawa.or.jp/members/sports/>