

らくらくアクセス！ ネット募集システム e-CHOICE

平日夜間、休日もお手続きいただけます。ご自宅でのお手続きも可能です！

※利用可能時間は、毎日午前6時～翌朝午前4時(日曜・祝日を含みます。)となります。

【募集期間①用URL】 <http://ezoo.jp/ds2/A012197000012507>

【募集期間②用URL】 <http://ezoo.jp/ds5/A0121970000125072503>

スマホの方は
こちらから



【募集期間①用】 【募集期間②用】

左記URLにアクセスいただき、お見積りに必要な簡単な情報を入力いただければすぐに加入手続きができます。

お手続きの流れ

はじめに



STEP.1



STEP.2



STEP.3 補償はパッケージプランまたは補償内容一覧より選択してください。



STEP.4



STEP.5



完了メール



ご注意

お手続きは完了していません。
引き続き「口座登録」のお手続きをお願いいたします。

※ このチラシは団体総合生活保険の概要についてご紹介したものです。ご加入(同じ内容で更新する場合を含みます。)にあたっては、必ず「お手続きサイト」掲載の「重要事項説明書」をよくお読みください。「重要事項説明書」には、ご加入または更新される保険の商品内容をご理解いただくために特に重要な情報、および、お客様にとって不利益となる事項等、特にご注意いただきたい情報を記載しております。ご不明な点等がありましたら、お問い合わせ先までご連絡ください。団体総合生活保険の内容等については、上記URL内「お手続きサイト」にてご参照できます。

※ 現在ご加入の方につきましては、募集期間①の募集期間終了までに、ご加入者の方からのお申出または保険会社からの連絡がない限り、当団体は今年度の上記URL内掲載の改定後の保険料・補償内容にて、保険会社に保険契約を申し込みます。なお、本内容をご了承いただける方につきましては、特段のご加入手続きは不要です。

※ 保険の対象となる方またはそのご家族が、補償内容が同様の保険契約を他にご契約されているときには、補償が重複することがあります。

事故時の連絡先等は以下のURLから保険期間中いつでも参照できます。アクセスには加入者証券番号が必要となります。「認証キーワード」欄に加入者証券番号を入力してください。
<http://ezoo.jp/ds3/A012197000012507>

スマートフォンからも参照できます



お問い合わせ先

【代理店】
株式会社メディックプランニングオフィス
〒104-0033 東京都中央区新川2-22-2 新川佐野ビル3F
TEL: 0120-785-707
(受付時間: 平日午前9時～午後5時)

【保険会社】
東京海上日動火災保険株式会社 医療・福祉法人部
〒102-8014 東京都千代田区三番町6-4 ラ・メール三番町9F
TEL: 03-3515-4143
(受付時間: 平日午前9時～午後5時)

25TX-000362 2025年4月

日本理学療法士協会推奨

日本理学療法士協会会員と
家族のための選べる保険

2025年度版

リガード

(団体総合生活保険)

最大
約46%
割引*1

自分に合った補償を選んで加入!

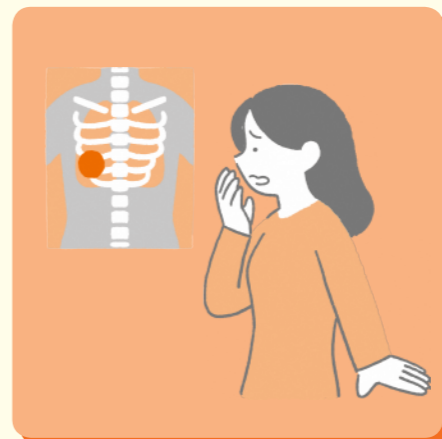
約88秒に1人が、
交通事故により負傷! *2



ケガに備える

傷害補償

男性、女性ともに、
おおよそ2人に1人が、
一生のうちにがんと診断される! *3



がんのリスクに備える

がん補償

約2秒に1人が、
入院しています! *4



病気に備える

医療補償

他にも、「もしも」に備えて様々な補償をご用意しています。

※補償ラインナップは「お手続きサイト」をご確認ください。

リガードの特徴

- 最大約46%割引が適用されて保険料が割安!
団体割引: 30%適用、損害率による割引: 15%適用、傷害補償・大口団体契約割引: 10%適用
※適用される割引率は、基本補償によって異なります。詳細は「お手続きサイト」の冒頭画面をご確認ください。
- ご加入手続きが簡単!
ご加入時の医師の診査は不要*1、保険料の払込みは便利な口座振替
- 自動セットの充実したサービス! *2
メディカルアシストやデイリーサポート、介護アシスト等、健康・暮らしのサービスが自動セット
- ご家族も加入できる! *3
*1 医療補償、がん補償、介護補償にご加入の場合はお手続きサイトの質問事項(健康状態告知)にお答えいただくことでご加入いただけます。告知いただいた内容によっては、ご加入をお断りすることがあります。
*2 自動セットのサービス詳細はお手続きサイトの「ご加入者向けサービスのご案内」をご参照ください。
*3 詳細はお手続きサイトの「保険の対象となる方(被保険者)の範囲」をご参照ください。

※加入資格は在会者のみです。会費未納者・入会手続き中・休会中・復会申請中はお申込みいただけません。

スマートフォンでも
お手続きできます

(お手続き方法は「お手続きの流れ」参照)

募集期間①用→
2025年5月1日から
2025年6月15日まで



募集期間②用→
2025年6月16日から
2026年4月30日まで



- *1 割引の詳細は「リガードの特徴」をご確認ください。
- *2 出典: 警察庁交通局「令和4年中の交通事故の発生状況」をもとに東京海上日動にて作成
- *3 出典: (公財)がん研究振興財団「がんの統計2023」累積がん罹患・死亡リスク(2019年罹患・死亡データに基づく)全がん
- *4 出典: 厚生労働省「令和4(2022)年医療施設(動態)調査・病院報告の概況」をもとに東京海上日動にて作成

引受幹事保険会社: 東京海上日動火災保険株式会社

この保険は東京海上日動火災保険株式会社が幹事とした共同保険契約です。引受保険会社および引受割合等については、「お手続きサイト」掲載の「重要事項説明書」をご確認ください。なお、医療補償、がん補償、介護補償については、東京海上日動単独のお引受けとなります。

補償内容



傷害補償(ケガへの備え)

入院・手術

ケガで入院*1したり手術*2を受けた場合に保険金をお支払いします。
 *1 事故の日から180日を経過した後の入院に対してはお支払いできません。また、1事故について180日を限度とします。
 *2 事故の日から180日以内に受けた手術に限ります。また、傷の処置や抜歯等お支払いの対象外の手術があります。



医療補償(病気への備え)

疾病入院

病気で入院したときに1日目から保険金をお支払いします。
 ※1回の入院について180日を限度とします。

疾病手術

病気で手術*1をしたときに保険金をお支払いします。
 *1 傷の処置、切開術(皮膚、鼓膜)、抜歯等お支払いの対象外の手術があります。また、時期を同じくして*2 2種類以上の手術を受けた場合には、いずれか1種類の手術についてのみ保険金をお支払いします。
 *2 「時期を同じくして」とは「手術室に入ってから出るまで」をいいます。

放射線治療

病気やケガで放射線治療を受けたときに保険金をお支払いします。
 ※血液照射を除きます。複数回受けた場合は、施術の開始日から、60日の間に1回のお支払いを限度とします。

総合先進医療

病気やケガで先進医療*1を受けたときに保険金をお支払いします。
 *1 対象となる先進医療については、「お手続きサイト」掲載の「補償の概要等」をご確認ください。

総合先進医療一時金

総合先進医療基本保険金が支払われる先進医療を受けたときに保険金(一時金)をお支払いします。



がん補償(がんのリスクへの備え)

がん診断

がんと診断確定されたときに保険金(一時金)をお支払いします。なお、継続前契約で既に診断確定されたがんが一旦治癒した後の再発・転移や、新たながんが生じたときでも保険金をお支払いします。*1
 *1 支払事由に該当した最終の診断確定日からその日を含めて1年以内であるときは保険金をお支払いできません。

がん入院・手術

がんで入院(日帰り入院も含みます。)や所定の手術*1をしたときに保険金をお支払いします。
 *1 時期を同じくして*2 2種類以上の手術を受けた場合には、倍率の最も高い手術についてのみ保険金をお支払いします。
 *2 「時期を同じくして」とは「手術室に入ってから出るまで」をいいます。

がん通院

がんで入院(日帰り入院も含みます。)したときに、その前後の通院に対して保険金をお支払いします。
 ※1回の入院(日帰り入院も含みます。)の原因となったがんの治療のための通院について、45日を限度とします。
 [がん通院保険金の支払事由変更に関する特約セット]

がん再発転移

がんで所定の治療*1を受けた後、治療を受けたがんが再発または転移したと診断確定されたときは、治癒や最終の診断確定日からの期間にかかわらず保険金をお支払いします。
 *1 所定の治療については、「お手続きサイト」掲載の「補償の概要等」をご確認ください。

オススメプラン別 補償額(保険金額)表

	入院日額3000円プラン	入院日額5000円プラン	入院日額10000円プラン
入院保険金日額(1日あたり)	3000円	5000円	10000円
手術保険金(入院中の手術)	3万円	5万円	10万円
手術保険金(入院中以外の手術)	1.5万円	2.5万円	5万円

		入院日額3000円プラン	入院日額5000円プラン	入院日額10000円プラン
疾病入院保険金日額(1日あたり)		3000円	5000円	10000円
疾病手術 保険金額	重大手術	12万円	20万円	40万円
	上記以外の 手術	入院中	3万円	5万円
		入院中以外	1.5万円	2.5万円
放射線治療保険金額		3万円	5万円	10万円
総合先進医療基本保険金額		300万円	300万円	300万円
総合先進医療一時金額		10万円	10万円	10万円

	入院日額3000円プラン	入院日額5000円プラン	入院日額10000円プラン
がん診断保険金額	30万円	50万円	100万円
がん入院保険金日額(1日あたり)	3000円	5000円	10000円
がん手術保険金額(手術の種類により)	3万円・6万円・12万円	5万円・10万円・20万円	10万円・20万円・40万円
がん通院保険金日額(1日あたり)	2000円	3000円	6000円
がん再発転移保険金額	30万円	50万円	100万円

その他にも介護補償、携行品、弁護士費用等(人格権侵害等)と、幅広い補償を用意。ご自身で必要な補償を組み合わせでご加入いただくことも可能です。詳細は「お手続きサイト」をご確認ください。

補償内容はこちらのパンフレットで
ご確認ください。



掛金(保険料)表・月額

- 本契約は掛け捨ての1年契約です。
- 契約者配当金および満期返戻金、解約返戻金はありません。
- ご加入の補償種目数に拠らず、ご加入者お一人につき月額100円の制度運営費を申し受けております。
- 医療補償・がん補償への新規加入は、満0歳から満89歳までとなります。
- 更新時に年齢群が上がる場合は、掛金が変わりますのでご了承ください。
- 掛金は2025年7月1日時点の満年齢によります。募集期間②も同様です。
- 契約期間中途でのプラン変更はできません。
- 更新時に増額のプラン変更を希望される場合は、あらかじめ健康状態の告知が必要です。
- 傷害補償の保険料は、保険の対象となる方ご本人が職種別A(事務専従者、学生、家事従事者等、職種別B以外)の方を対象としたものです。職種別B(自動車運転者、建設作業員、農林業作業員、漁業作業員、採掘・採石作業員、木・竹・草・つる製品製造業者)の方の保険料は「お手続きサイト」でご確認ください。
- 初回引き落としは、募集期間①：9月29日、募集期間②：補償開始日の翌々月27日です。

被保険者年齢	入院日額			被保険者年齢	入院日額		
	3000円プラン	5000円プラン	10000円プラン		3000円プラン	5000円プラン	10000円プラン
0~4歳	440円	690円	1,330円	45~49歳	1,130円	1,830円	3,630円
5~9歳	400円	600円	1,140円	50~54歳	1,500円	2,450円	4,850円
10~14歳	390円	600円	1,160円	55~59歳	2,140円	3,490円	6,980円
15~19歳	410円	620円	1,200円	60~64歳	3,090円	5,060円	10,110円
20~24歳	470円	730円	1,420円	65~69歳	4,150円	6,800円	13,570円
25~29歳	510円	810円	1,580円	70~74歳	5,390円	8,850円	17,670円
30~34歳	580円	930円	1,840円	75~79歳	6,540円	10,810円	21,600円
35~39歳	690円	1,110円	2,190円	80~84歳	7,850円	12,970円	25,930円
40~44歳	860円	1,370円	2,710円	85~89歳	8,390円	13,890円	27,750円